

SERIE 1000

LÍNEA MOLDES

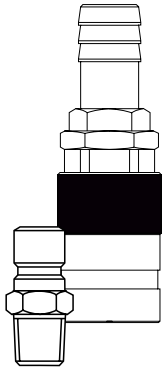
Pasaje 6,0 mm



Descripción	F	Pasaje Libre	Válvula Simple	Válvula Doble	A	B	C
<p>Rosca Hembra</p>	1/8 BSP	1150	1250	1350	45.00	1/2"	17.00
	1/4 BSP	1151	1251	1351	46.00	5/8"	17.00
<p>Rosca Macho</p>	1/8 BSPT	1155	1255	1355	43.00	1/2"	17.00
	1/4 BSPT	1156	1256	1356	47.00	9/16"	17.00
<p>Racord para Manguera</p>	1/4"	1105	1205	1305	56.00	7/16"	17.00
	5/16"	1110	1210	1310	56.00	7/16"	17.00
	3/8"	1115	1215	1315	56.00	7/16"	17.00
<p>Racord para Manguera 45°</p>	1/4"	1135	1235	1335	61.00	9/16"	17.00
	5/16"	1140	1240	1340	61.00	9/16"	17.00
	3/8"	1145	1245	1345	61.00	9/16"	17.00
<p>Racord para Manguera 90°</p>	1/4"	1120	1220	1320	45.00	9/16"	17.00
	5/16"	1125	1225	1325	45.00	9/16"	17.00
	3/8"	1130	1230	1330	45.00	9/16"	17.00
<p>Conexión Tubo Plástico</p>	1/4"	1160	1260	1360	40.00	5/8"	17.00
	5/16"	1165	1265	1365	40.00	5/8"	17.00
<p>Montaje en Panel</p>	1/8 BSP	1170	1270	1370	48.00	9/16"	17.00

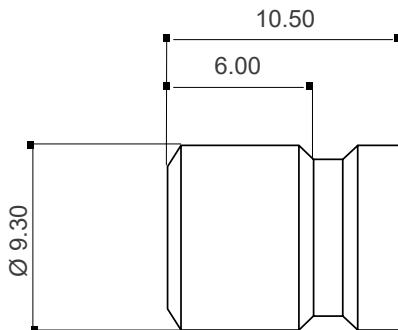
Características

- Totalmente en bronce niquelado
- Resortes y bolillas de acero inoxidable
- Juntas de Nitrilo
- Presión de servicio: 16 bars
- Pasaje 6 mm.
- Aptos para líquidos y gases
- Ideales para cambio rápido de matrices.



Los conectores con válvula (1635-1640) son compatibles únicamente con los acoplamiento rápido "Válvula Doble" 13.

Sistema Americano



Conectores SERIE 1000

Descripción	F	Código	A	B	C
 Rosca Hembra	1/8 BSP	<b>1405</b>	23.00	1/2"	9.00
	1/4 BSP	<b>1410</b>	25.00	5/8"	11.00
	3/8 BSP	<b>1415</b>	28.00	3/4"	14.00

 Rosca Macho	1/8 BSPT	<b>1520</b>	24.00	1/2"	9.00
	1/4 BSPT	<b>1525</b>	29.00	9/16"	11.00
	3/8 BSPT	<b>1530</b>	31.00	11/16"	14.00

 Rosca Macho c/valv.	1/8 BSPT	<b>1630</b>	24.00	1/2"	9.00
	1/4 BSPT	<b>1635</b>	29.00	9/16"	11.00
	3/8 BSPT	<b>1640</b>	31.00	11/16"	14.00

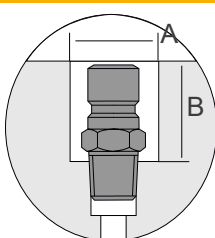
 Rosca Macho c/sello	1/8 BSP	<b>1645</b>	24.00	1/2"	9.00
	1/4 BSP	<b>1650</b>	29.00	9/16"	11.00
	3/8 BSP	<b>1655</b>	31.00	11/16"	14.00

 Rosca Macho ex.inter.	1/8 BSPT	<b>1660</b>	24.00	11.00	9.00
	1/4 BSPT	<b>1665</b>	29.00	14.00	11.00
	3/8 BSPT	<b>1670</b>	31.00	17.00	14.00

 Racord para Manguera	1/4"	<b>1745</b>	37.00	7/16"	22.00
	5/16"	<b>1750</b>	37.00	7/16"	22.00
	3/8"	<b>1755</b>	37.00	7/16"	22.00

 Conex. Tubo Plástico	1/4"	<b>1860</b>	15.00	5/8"	90.00
	5/16"	<b>1865</b>	15.00	5/8"	110.00

Información para el montaje de los conectores



Montaje Interno

Código	A	B
<b>1520</b>	17.50	17.50
<b>1525</b>	21.00	20.00
<b>1530</b>	25.00	20.00